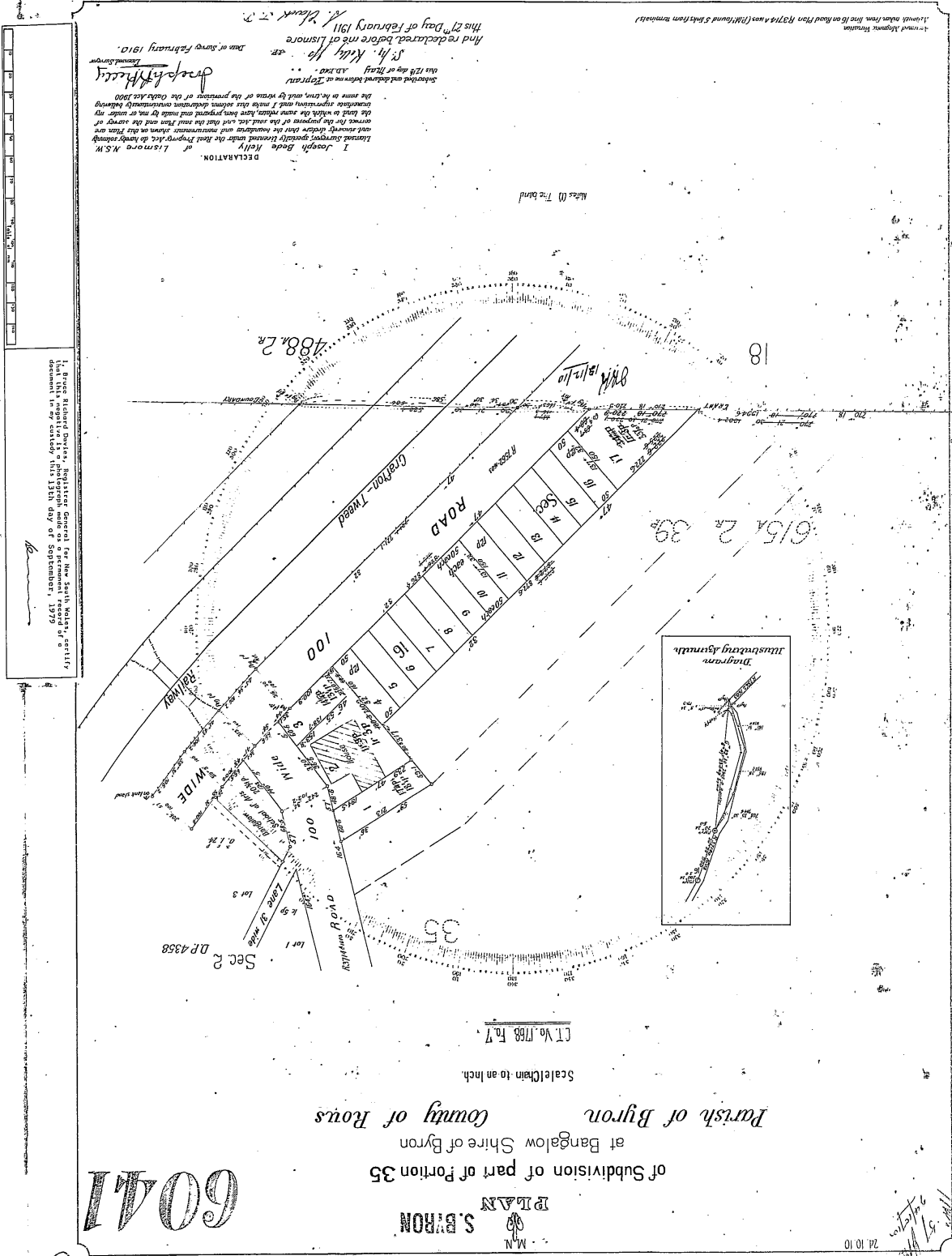




DP 6041	CONVERSION TABLE ADDED IN 1991	REGISTRATION GENERAL'S DEPARTMENT
LINKS	LINKS	LINKS
5	1.000	1.000
10	3.000	3.000
15	5.000	5.000
20	7.000	7.000
25	9.000	9.000
30	11.000	11.000
35	13.000	13.000
40	15.000	15.000
45	17.000	17.000
50	19.000	19.000
55	21.000	21.000
60	23.000	23.000
65	25.000	25.000
70	27.000	27.000
75	29.000	29.000
80	31.000	31.000
85	33.000	33.000
90	35.000	35.000
95	37.000	37.000
100	39.000	39.000
105	41.000	41.000
110	43.000	43.000
115	45.000	45.000
120	47.000	47.000
125	49.000	49.000
130	51.000	51.000
135	53.000	53.000
140	55.000	55.000
145	57.000	57.000
150	59.000	59.000
155	61.000	61.000
160	63.000	63.000
165	65.000	65.000
170	67.000	67.000
175	69.000	69.000
180	71.000	71.000
185	73.000	73.000
190	75.000	75.000
195	77.000	77.000
200	79.000	79.000
205	81.000	81.000
210	83.000	83.000
215	85.000	85.000
220	87.000	87.000
225	89.000	89.000
230	91.000	91.000
235	93.000	93.000
240	95.000	95.000
245	97.000	97.000
250	99.000	99.000
255	101.000	101.000
260	103.000	103.000
265	105.000	105.000
270	107.000	107.000
275	109.000	109.000
280	111.000	111.000
285	113.000	113.000
290	115.000	115.000
295	117.000	117.000
300	119.000	119.000
305	121.000	121.000
310	123.000	123.000
315	125.000	125.000
320	127.000	127.000
325	129.000	129.000
330	131.000	131.000
335	133.000	133.000
340	135.000	135.000
345	137.000	137.000
350	139.000	139.000
355	141.000	141.000
360	143.000	143.000
365	145.000	145.000
370	147.000	147.000
375	149.000	149.000
380	151.000	151.000
385	153.000	153.000
390	155.000	155.000
395	157.000	157.000
400	159.000	159.000
405	161.000	161.000
410	163.000	163.000
415	165.000	165.000
420	167.000	167.000
425	169.000	169.000
430	171.000	171.000
435	173.000	173.000
440	175.000	175.000
445	177.000	177.000
450	179.000	179.000
455	181.000	181.000
460	183.000	183.000
465	185.000	185.000
470	187.000	187.000
475	189.000	189.000
480	191.000	191.000
485	193.000	193.000
490	195.000	195.000
495	197.000	197.000
500	199.000	199.000
505	201.000	201.000
510	203.000	203.000
515	205.000	205.000
520	207.000	207.000
525	209.000	209.000
530	211.000	211.000
535	213.000	213.000
540	215.000	215.000
545	217.000	217.000
550	219.000	219.000
555	221.000	221.000
560	223.000	223.000
565	225.000	225.000
570	227.000	227.000
575	229.000	229.000
580	231.000	231.000
585	233.000	233.000
590	235.000	235.000
595	237.000	237.000
600	239.000	239.000
605	241.000	241.000
610	243.000	243.000
615	245.000	245.000
620	247.000	247.000
625	249.000	249.000
630	251.000	251.000
635	253.000	253.000
640	255.000	255.000
645	257.000	257.000
650	259.000	259.000
655	261.000	261.000
660	263.000	263.000
665	265.000	265.000
670	267.000	267.000
675	269.000	269.000
680	271.000	271.000
685	273.000	273.000
690	275.000	275.000
695	277.000	277.000
700	279.000	279.000
705	281.000	281.000
710	283.000	283.000
715	285.000	285.000
720	287.000	287.000
725	289.000	289.000
730	291.000	291.000
735	293.000	293.000
740	295.000	295.000
745	297.000	297.000
750	299.000	299.000
755	301.000	301.000
760	303.000	303.000
765	305.000	305.000
770	307.000	307.000
775	309.000	309.000
780	311.000	311.000
785	313.000	313.000
790	315.000	315.000
795	317.000	317.000
800	319.000	319.000
805	321.000	321.000
810	323.000	323.000
815	325.000	325.000
820	327.000	327.000
825	329.000	329.000
830	331.000	331.000
835	333.000	333.000
840	335.000	335.000
845	337.000	337.000
850	339.000	339.000
855	341.000	341.000
860	343.000	343.000
865	345.000	345.000
870	347.000	347.000
875	349.000	349.000
880	351.000	351.000
885	353.000	353.000
890	355.000	355.000
895	357.000	357.000
900	359.000	359.000
905	361.000	361.000
910	363.000	363.000
915	365.000	365.000
920	367.000	367.000
925	369.000	369.000
930	371.000	371.000
935	373.000	373.000
940	375.000	375.000
945	377.000	377.000
950	379.000	379.000
955	381.000	381.000
960	383.000	383.000
965	385.000	385.000
970	387.000	387.000
975	389.000	389.000
980	391.000	391.000
985	393.000	393.000
990	395.000	395.000
995	397.000	397.000
1000	399.000	399.000



6041
 DP 6041
 PLAN S BYRON
 of Subdivision of part of Portion 35
 at Bangalow Shire of Byron
 Parish of Byron
 County of Rouss
 Scale Chain to an Inch.
 CT No. 1788, Pt. 7.
 24.10.10
 6041